



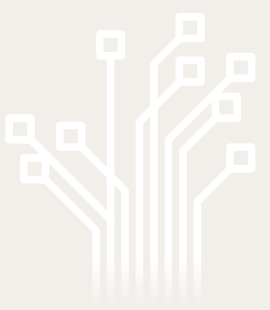
NATÜRLICH JEDEN TAG.



# Breitbandausbau in Schwerin

Internet, Telefon und TV über das  
city.kom Glasfasernetz





## Holen Sie sich die Zukunft nach Hause: Highspeed-Surfen, Telefonieren und Fernsehen mit den Stadtwerken Schwerin



### Ihr direkter Draht zu uns

Kundenservice  
Telefon: 0385 633-1427  
Fax: 0385 633-1424  
E-Mail: kundenservice@swn.de

Stadtwerke Schwerin GmbH (SWS)  
Eckdrift 43-45  
19061 Schwerin

[www.stadtwerke-schwerin.de/  
multimedia](http://www.stadtwerke-schwerin.de/multimedia)



Die Stadtwerke Schwerin kennen Sie sicher als den örtlichen Energieversorger. Schon lange erbringen wir für die Schweriner zahlreiche Dienstleistungen rund um die Belieferung mit Strom, Gas, Wasser und Wärme. Zu einer guten Lebensqualität gehört aber heute für die meisten Menschen noch viel mehr:

Wir wollen mit Freunden und der Familie vernetzt sein. Wir wollen Informationen, Bilder und Filme ohne langes Warten ansehen und mit anderen teilen. Und (Internet-) Fernsehen wollen wir in hochauflösender Bildqualität genießen.

Die Datenmengen, die über das Internet übertragen werden, wachsen rasant. Daher bieten die Stadtwerke Schwerin unter der Marke city.kom die Bereitstellung von Internet, Telefon und TV über die moderne Glasfasertechnologie an. Auf den nächsten Seiten erfahren Sie mehr über die Vorteile und Möglichkeiten, die Ihnen die moderne Glasfasertechnik bietet.

Mit einem Anschluss an das city.kom Glasfasernetz machen wir Sie schon heute fit für die Nutzung moderner Online-Dienste und den steigenden Bandbreiten-Bedarf in der Zukunft.

Unser Glasfasernetz bauen wir immer weiter aus. Wo city.kom bereits verfügbar ist und welche Gebiete gerade erschlossen werden, erfahren Sie auf unserer Internetseite oder bei unserem Kundenservice. Sprechen Sie uns an.

*Ihre Stadtwerke Schwerin*

## Warum Glasfaser? Schnell, schneller, Lichtgeschwindigkeit



Die Glasfasertechnologie ist aus dem Bereich der Telekommunikation heute nicht mehr wegzudenken. Kein Wunder, denn sie eröffnet uns eine ganz neue Dimension der Multimedia-Welt.

Surfen mit Highspeed, komfortables Telefonieren über das Internet und Fernsehen in brillantem HD: Glasfaser macht das möglich, alles gleichzeitig und ohne Geschwindigkeitsverlust.

### Wie funktioniert diese Technik?

Glasfaserkabel, die auch Lichtwellenleiter genannt werden, übertragen Daten durch Lichtsignale. Das ermöglicht sehr

hohe Bandbreiten über weite Entfernungen. Die bisher für Internetanschlüsse hauptsächlich verwendeten Kupferdrhtkabel übertragen hingegen eine wesentlich geringere Bandbreite.

Über Glasfaser können somit deutlich höhere Geschwindigkeiten erreicht werden als über einen herkömmlichen Internetanschluss, sowohl im Down- als auch im Upload-Bereich.

Ein einziger Anschluss reicht aus für Internet, Telefonie und Fernsehen – gleichzeitig und in bester Qualität.



## Darum Glasfaser! Die wichtigsten Vorteile auf einen Blick

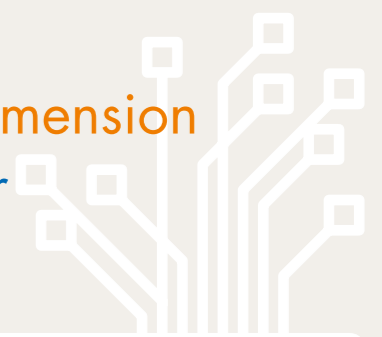
Mit einem Anschluss an das city.kom Glasfasernetz stehen Ihnen die Tore zur modernen Multimedia-Welt offen. Ein Glasfaser-Hausanschluss stellt die zurzeit bestmögliche Internet-Zugangstechnik dar.

Im Vergleich zu anderen Technologien, wie beispielsweise einem Kupfernetzanschluss, bietet er eine Reihe von interessanten Vorteilen:

- Glasfaser ist eine Zukunftstechnologie mit hohem Potenzial bis weit in den Gigabit-Bereich
- schon heute sind ultraschnelle Übertragungsraten von mehreren 100 MBit/s möglich
- geringe Störanfälligkeit
- hohe Leistungsfähigkeit auch bei größeren Distanzen



## Erleben Sie Multimedia in einer neuen Dimension Unbegrenzte Möglichkeiten mit Glasfaser



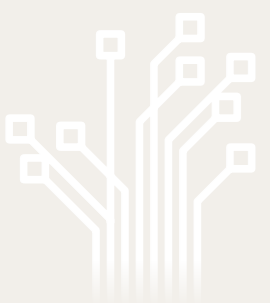
### Mit der modernen Glasfasertechnologie profitieren Sie von unbegrenzten Möglichkeiten:

- Surfen mit Highspeed im Down- und Upload-Bereich
- schnellere Übertragung größter Datenmengen
- Surfen, laden, spielen - alles gleichzeitig ohne Geschwindigkeitsverlust, auch wenn mehrere Personen das Internet gleichzeitig nutzen
- Filme superschnell aus dem Netz laden, auch Abspielen von Videos in Echtzeit
- Bilder, Filme und Daten megaschnell uploaden
- digitales Fernsehen in hochauflösender Qualität und in gestochen scharfen Bildern
- sehr hohe Stabilität (keine Schwankungen)
- vor Blitzschlag geschützt



### Sie sind Vermieter?

Mit einem city.kom Glasfaseranschluss steigern Sie den Wert und die Attraktivität Ihrer Immobilie für jetzige und zukünftige Mieter. Machen Sie Ihren Mietern High-speed-Internet, Telefon und TV über das schnelle Glasfasernetz möglich. Vorbei ist die Zeit, in der Satellitenschüsseln oder Antennen die Optik Ihrer Immobilie stören. Mit city.kom sind Sie und Ihre Mieter für die Zukunft der Kommunikation bestens gerüstet.



# Ein Hausanschluss – viele Möglichkeiten Surfen, Telefonieren und Fernsehen mit city.kom



**Highspeed-Internet nach Maß ▶ PC, Laptop und Drucker**  
Surfen Sie ultraschnell im Internet (Down- und Upload), natürlich auch über WLAN.

---

**Komfortables Telefonieren ▶ Telefon und Smartphone**  
Telefonieren Sie ganz bequem über das Internet. Ein gesonderter Anschluss ist nicht nötig.

---

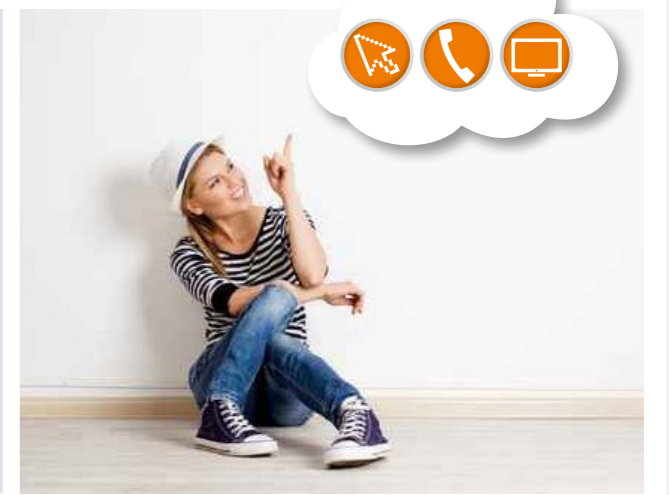
**Fernsehen in einer neuen Dimension ▶ TV**  
Genießen Sie modernes Fernsehen über Glasfaser, mit gestochen scharfen und hochauflösenden Bildern.

# Mehr als nur die Technik Service der überzeugt



Mit city.kom erhalten Sie nicht einfach nur einen Hausanschluss an das moderne Glasfasernetz. Wir bieten Ihnen eine Reihe weiterer Serviceleistungen:

- kompetente und persönliche Beratung, auf Wunsch auch direkt bei Ihnen Zuhause
- wir kümmern uns um Ihre Rufnummernmitnahme
- den Router stellen wir Ihnen während der Laufzeit Ihres Vertrages leihweise zur Verfügung
- praktischer Einrichtungsservice (Anschluss des Routers und ggf. des Telefons, Funktionstest der Hardware)
- Störungshotline





## Fragen und Antworten zu einem city.kom Hausanschluss



### in wenigen Schritten zum Glasfaser-Hausanschluss:

- Als Hauseigentümer füllen Sie den Grundstücknutzungsvertrag aus und erteilen uns den Auftrag zur Erstellung des Glasfaser-Hausanschlusses.
- Wir informieren Sie, wann Ihr Haus an das city.kom Glasfasernetz angeschlossen wird.
- Wir verlegen das Glasfaserkabel in Ihr Haus. Anschließend montieren wir den Anschlusskasten im Keller oder im Hauswirtschaftsraum.
- Erteilen Sie uns den Auftrag für Ihr city.kom Wunschprodukt.
- Wir schalten Sie für die beauftragten city.kom Produkte frei.



**Sie sind Mieter** und möchten das city.kom Glasfasernetz nutzen? Dann sprechen Sie Ihren Vermieter an. Er kann uns den Auftrag erteilen, seine Immobilie – sofern verfügbar – an das Glasfasernetz anzuschließen.

Um die hochwertigen city.kom Produkte zu nutzen, benötigen Sie einen Anschluss an das city.kom Glasfasernetz. Nur wenn die Glasfasertechnologie bis in Ihr Haus oder Ihre Wohnung führt, sind zukünftig deutlich höhere Übertragungsraten möglich.

Hier finden Sie Antworten auf die wichtigsten Fragen zu einem city.kom Hausanschluss:

### Wie kann ein Glasfaser-Hausanschluss beauftragt werden und welche Kosten entstehen?

Den Auftrag zur Erstellung eines Glasfaser-Hausanschlusses sowie den Grundstücknutzungsvertrag erhalten Sie bei unserem Kundenservice. Informationen zu Standardpreisen für Hausanschlüsse finden Sie auf unserer Internetseite. Darüber hinaus sind Aktionspreise möglich. Sprechen Sie uns an.

### Wie kommt das Glasfaserkabel ins Haus?

Für einen Hausanschluss wird das Glasfaserkabel mit moderner Technik im günstigsten Fall komplett unter der Erdoberfläche von der Trasse bis zu Ihrer Immobilie verlegt. Damit wir das Glasfaserkabel auf dem Grundstück verlegen dürfen, benötigen wir einen vom Eigentümer unterzeichneten Grundstücknutzungsvertrag.

### Wie viele Glasfasern werden benötigt?

In jedes Einfamilienhaus bzw. die Wohnung verlegen wir zwei Glasfasern: Eine Faser für Telefon sowie Internet und eine zweite für Fernsehen. Die Fasern sind in einem einzigen dünnen Kabel zusammengefasst.

### Wer führt die Bauarbeiten für den Hausanschluss durch?

Die Bauarbeiten werden im Auftrag der Stadtwerke Schwerin GmbH (SWS) durch spezialisierte Baufirmen durchgeführt.

### Wie kommt die Glasfaser in meine Wohnung?

Im Keller oder im Hauswirtschaftsraum montieren wir einen Anschlusskasten. Von hier aus erfolgt im Auftrag des Hauseigentümers die weitere Verteilung im Haus.

### Wann kann ich die city.kom Produkte nutzen?

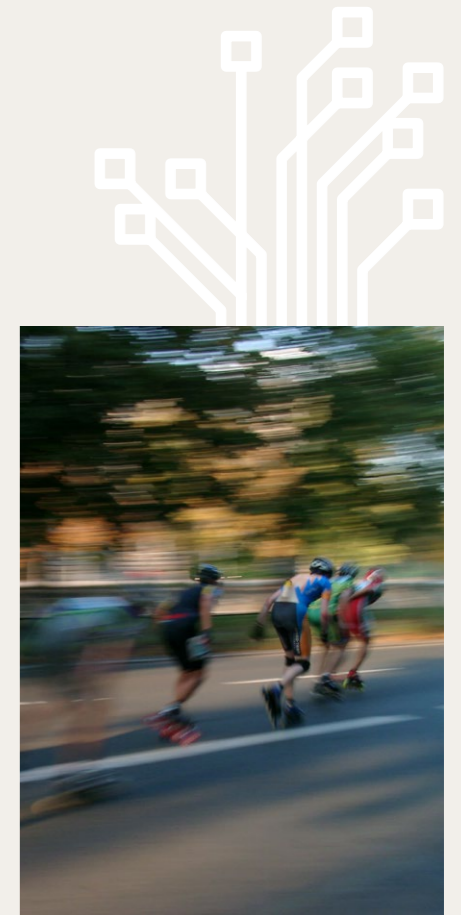
Ist der Hausanschluss gelegt, dann ist der Weg zum schnellen Internet nicht mehr weit. Wählen Sie Ihr city.kom Wunschprodukt aus und erteilen Sie uns Ihren Auftrag über das Auftragsformular im Internet oder in unseren Kundencentern. Sobald Ihr Auftrag bei uns eingegangen ist, setzen wir uns schnellstmöglich mit Ihnen in Verbindung.

### Wie erfolgt die Einrichtung vor Ort?

Zur Einrichtung der Hardware bei Ihnen Zuhause bieten wir einen praktischen Einrichtungsservice vor Ort an. Wenn Sie uns damit beauftragen, vereinbaren wir einen Termin mit Ihnen, um die Einrichtung vorzunehmen. Das Servicepaket beinhaltet den Anschluss des Routers und ggf. des Telefons sowie einen Funktionstest der Hardware.

### Können die bisherigen Endgeräte weiter verwendet werden?

Sie können Ihre bisherigen Endgeräte weiterverwenden. Für eine Nutzung der maximalen Bandbreite müssen die Geräte jedoch für die hohen Übertragungsraten geeignet sein. Eine weniger leistungsfähige Hardware reduziert die Geschwindigkeit auf die technisch realisierbare Bandbreite. Den Router stellen wir Ihnen während der Laufzeit leihweise zur Verfügung.



» Mit city.kom zum Highspeed-Internet «





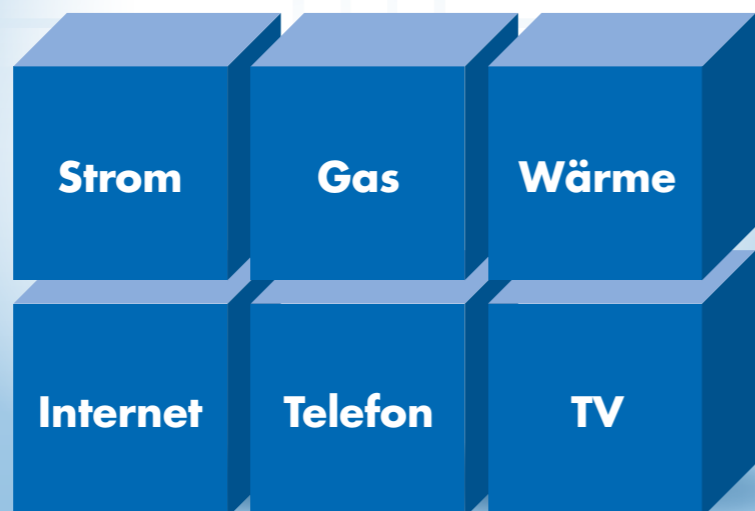
# Alles aus einer Hand von den Stadtwerken Schwerin



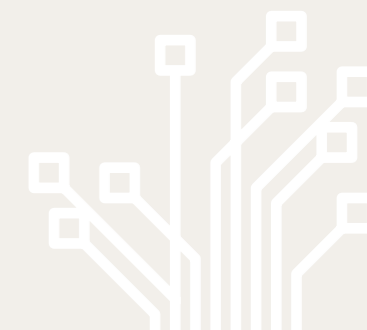
Eine leistungsfähige Datenautobahn gehört heute genauso zu einer modernen Infrastruktur wie eine zuverlässige Energieversorgung.

Egal ob es um die Versorgung mit Strom, Gas, Wärme oder Telekommunikation geht – mit den Stadtwerken Schwerin haben Sie einen regionalen und erfahrenen Partner an Ihrer Seite, der Sie von Anfang an kompetent in allen Fragen unterstützt.

**Ihr Vorteil:**  
Ein Ansprechpartner für alles, damit Sie sich entspannt zurücklehnen können.



# Ihr direkter Draht zu uns Wir sind persönlich für Sie da



## Kundenservice

**Telefon** 0385 633-1427  
Fax 0385 633-1424  
E-Mail kundenservice@swn.de

### Sie erreichen uns

Mo bis Do 8.00 – 19.00 Uhr  
Fr 8.00 – 16.00 Uhr

## Kundencenter

### Eckdrift 43 – 45

Mo, Di, Do 8.00 – 18.00 Uhr  
Mi, Fr 8.00 – 14.00 Uhr

### Mecklenburgstraße 1

Mo bis Do 9.00 – 18.00 Uhr  
Fr 9.00 – 16.00 Uhr  
Sa 9.00 – 12.00 Uhr



Stadtwerke Schwerin GmbH (SWS)  
Eckdrift 43-45  
19061 Schwerin

[www.stadtwerke-schwerin.de](http://www.stadtwerke-schwerin.de)

